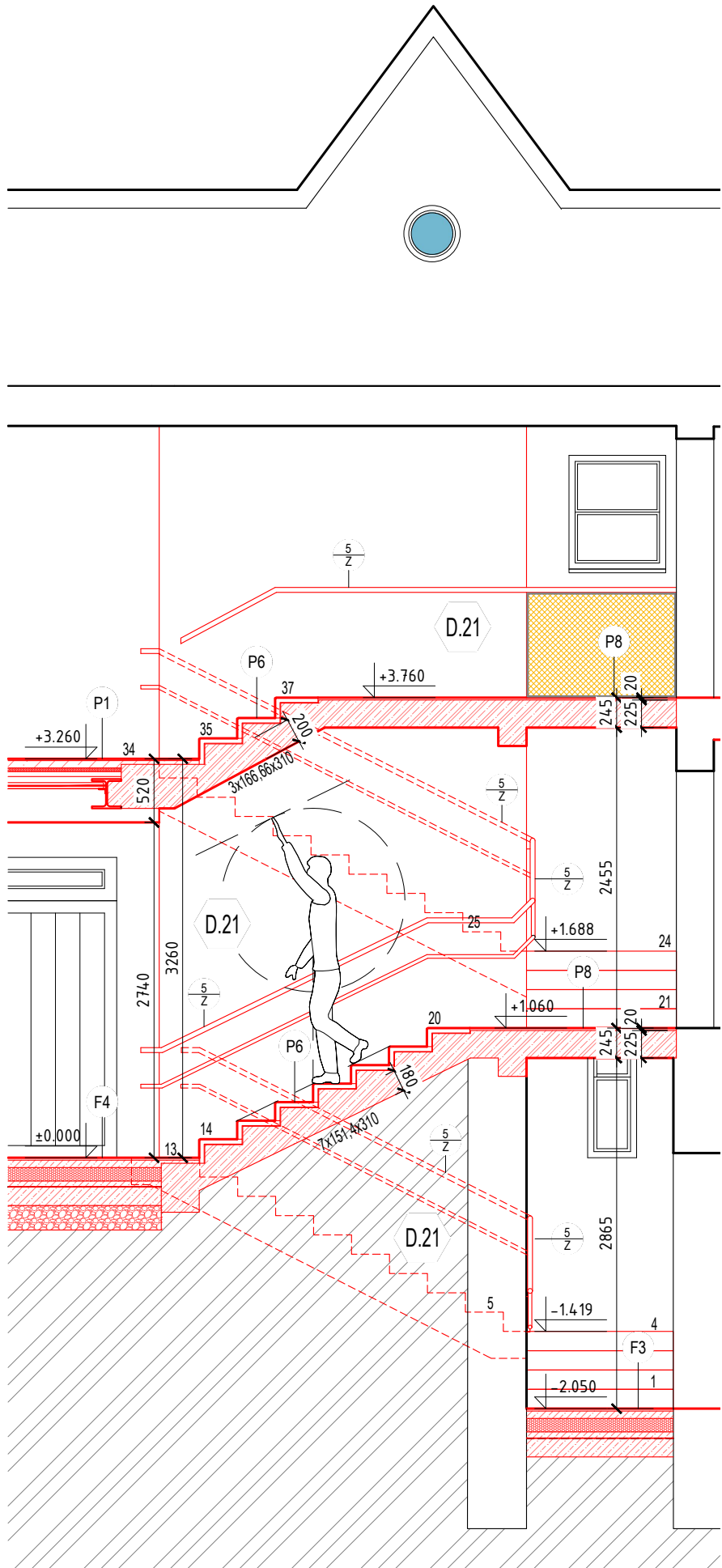
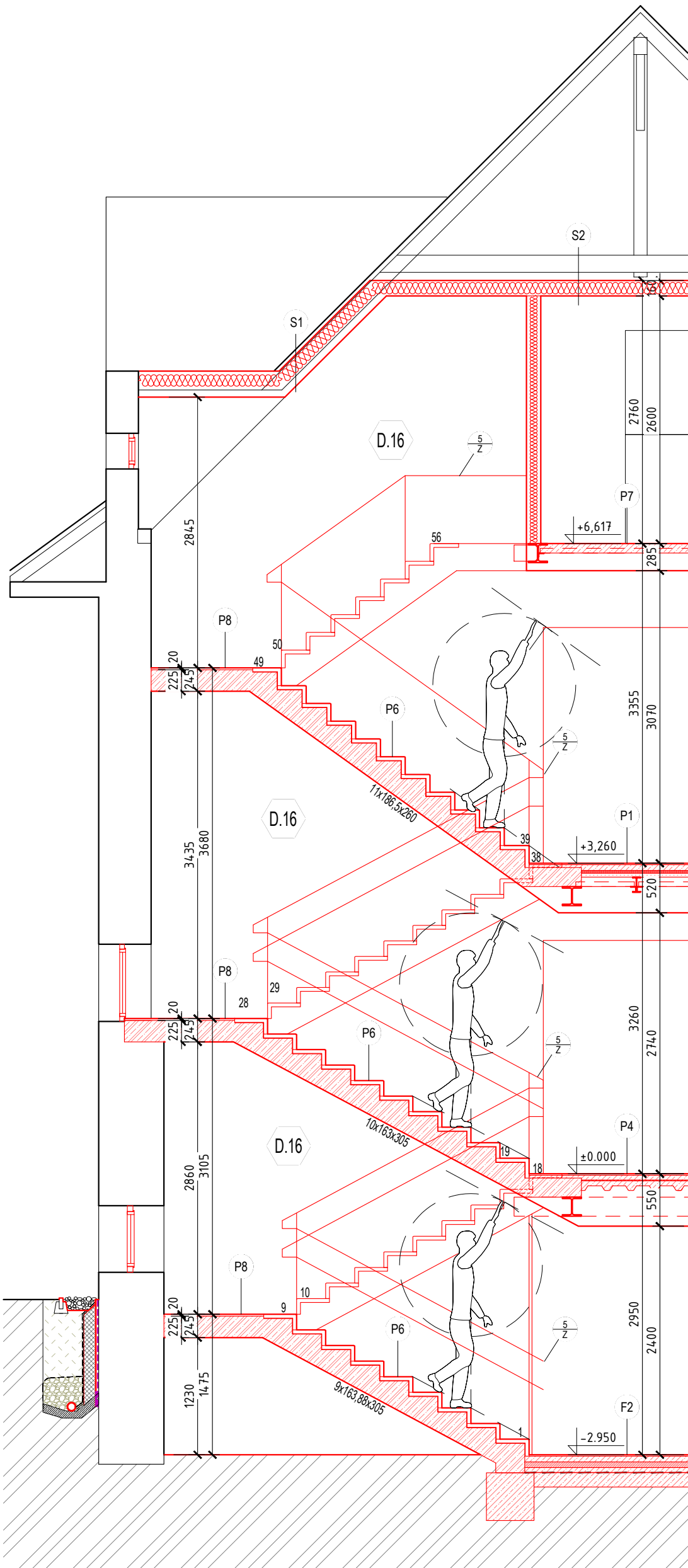


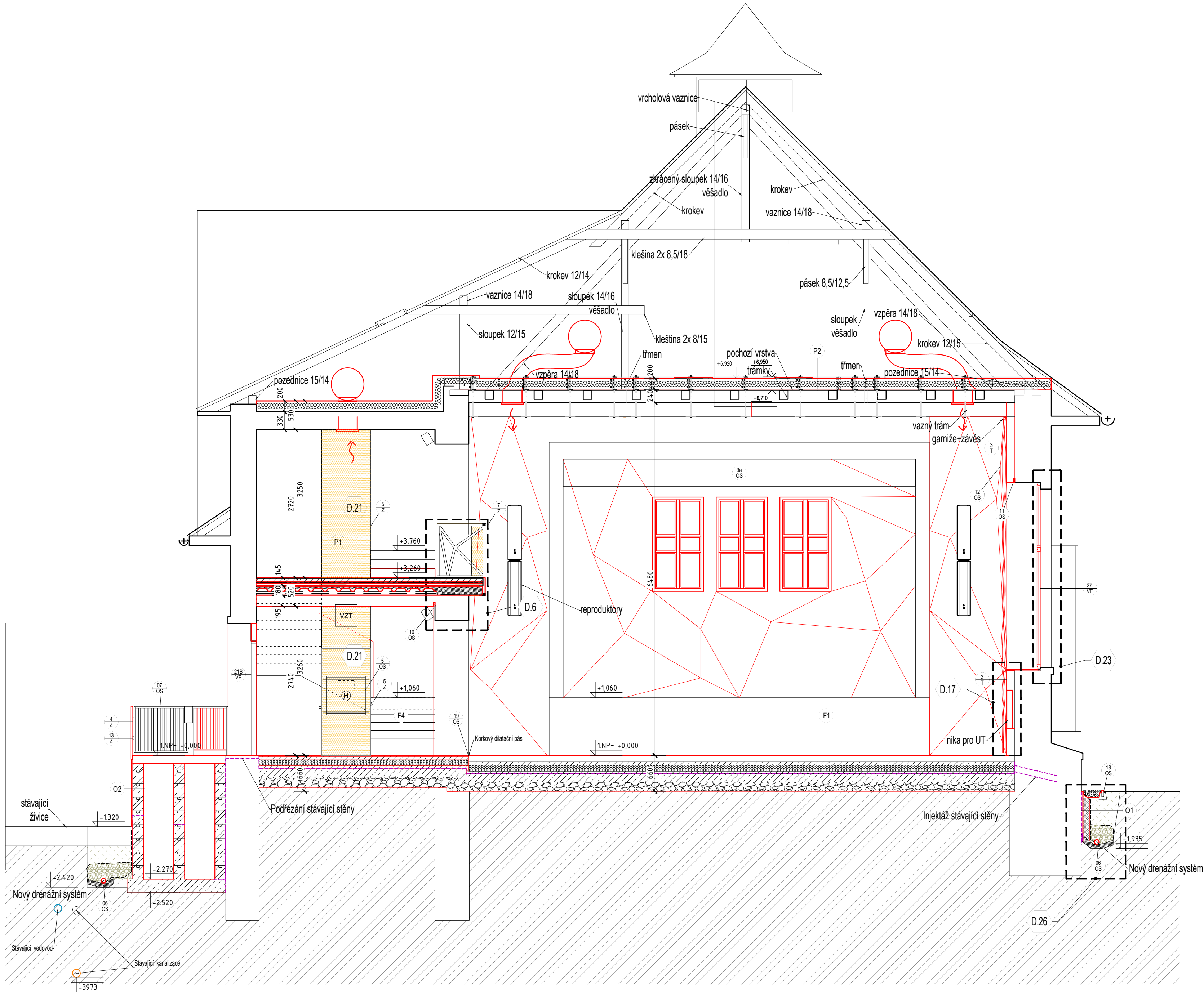
ŘEZ C-C



ŘEZ D-D



ŘEZ B-B



Navrhované konstrukce

1. přístavba nového vstupního schodiště a zdvihací plošiny pro bezbarierový přístup vč. zábradlí
2. nové dvojramenné schodiště v přední části vč. zábradlí
3. nové trojramenné schodiště v zadní části vč. zábradlí
4. nové zajištění otvorů překlady – viz statická část
5. nové vyztužení sloupů ochozu – viz statická část
6. realizace nových stropů , lokální doplnění stropů
7. realizace nových skladeb podlah
8. nové rozvody TZB (EL, ZTI, UT, VZT) viz. samostatné části dokumentace
9. nová okna a dveře – dřevěné lepené profily, izolační trojsklo, členění dle původních prvků
10. montáž nových zařizovacích předmětů vč. dalšího vybavení
11. nové povrchy stěn, podlah a stropů – viz skladby konstrukcí, předstěny (akustické s nikami pro tělesa UT)
12. nový zdroj tepla – plynové kotle, tělesa a rozvody UT
13. nové truhlářské, zámečnické a ostatní prvky dle výkazů (např. zábradlí, balkony, parapety, oplechování atd...)
14. nová sanace suterénu (drenáže, izolace proti vlhkosti a tepelná izolace, podřezání/injektáže dle návrhu sanace)
15. nový kominek nasávání VZT potrubí – nový prostup střechou
16. oprava poruch stavby – zalákání úzlabím střechy u střešního vikýře
17. rekonstrukce fasády – celková obnova fasády vč. nové výmalby a štukování, očištění a vyspárování soklového obkladu, cihlových prvků
18. zpětná montáž venkovního schodiště včetně nových základů
19. nová část oplocení

LEGENDA MATERIÁLŮ

- STÁVAJÍCÍ ŽIVOČ. CP
- NÁVRH - PRŮŘEZ Z SEK. CELKOVÁ TL. 115mm
- ŽELEZOBETON
- NÁVRH - ŽIVOČ. Z CP
- TEPELNÁ IZOLACE
- BETONOVÝ POTĚR / MAZANINA
- ZAKLADOVÝ BETON
- HUTNĚNÝ ŽALVÝZ VÝPOKREM
- STĚNOVÝ HUTNĚNÝ PODOPV
- ROSTLY TERÉN
- KAČÍREK
- HYDROIZOLACE

LEGENDA:

- stávající
- navrhované

VŠEOBECNÉ POZNÁMKY:

- Výkresy je nutné číst zároveň se specifikacemi . !! NEJEDNÁ SE O VÝROBNÍ DOKUMENTACI !!
- V případě rozdílu kót a grafického zobrazení je důležitě licovní a návaznost konstrukcí podle skutečného stavu na stavbě!!! Nutno dodržet licování, liniové návaznosti a středová umístění evidentně viditelná z projektové dokumentace!!!
- Před započítáním dílenské výroby je nutné všechny rozměry ověřit na místě
- U výrobků, kde je ve specifikaci předepsána výrobní dokumentace, je dodávatel před započítáním dílenské výroby tuto dokumentaci předložit architektovi ke schválení

INVESTOR

MĚSTO PACOV
Město Pacov, Městský úřad Pacov, nám.
Svobody 1 395 01 Pacov
ižo 00248789

HLAVNÍ PROJEKTANT

20-20-ARCHITEKTI
MODRÁNSKÁ 307/98, 147 00 PRAHA 4
info@2020architekti.cz
+420 603 170 838
2020architekti.cz

AUTOR NÁVRHU

Ing. arch. Zdeněk Rychtářik
Ing. arch. František Vorel

ACD

REKONSTRUKCE SOKOLOVNY- stavební úpravy

k.ú. Pacov [717215], p. č. st. 557, č.p. 440, Hronova ul., Pacov

ČÁST

D.
ARCHITEKTONICKO-STAVEBNÍ

ZPRACOVATEL ČÁSTI

20-20-ARCHITEKTI
MODRÁNSKÁ 307/98, 147 00 PRAHA 4
info@2020architekti.cz
+420 603 170 838
2020architekti.cz

STUPĚN

DPS

DATUM VYDÁNÍ I. VERZE

07/2023

ZODPOVĚDNÝ PROJEKTANT

Ing. arch. Zdeněk Rychtářik

FORMAT

4xA4

ZAKÁZKA

2_40

VYPRACOVAV

Ing. arch. František Vorel
Jakub Nesládek

MĚŘITKO

1:50

ČÍSLO A DATUM REVIZE: - / -
±0,000 = - m.n.m.

ŘEZ B-B', C-C', D-D' - NÁVRH

D.1.1.22